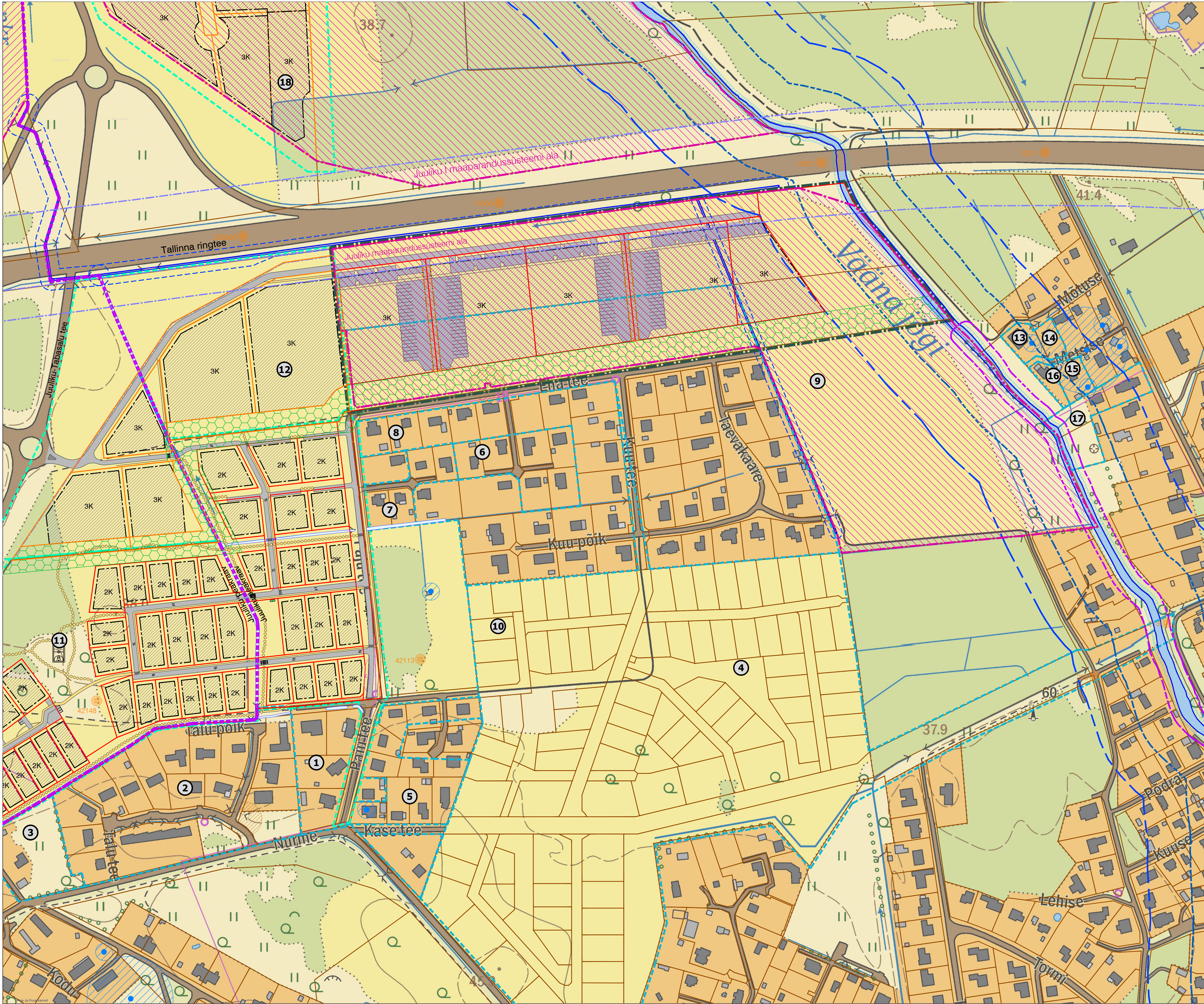


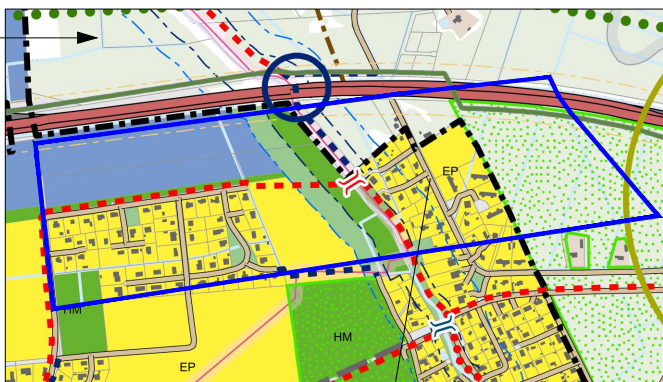
Tähtis: KPR-FERIKK
Fail: \\KPROJEKT\F301\Upload\OBJEKTID\23101_Auto-Liia_DP-5_RK_analüüs.dwg Triikud: 09.12.2025



Väljavõte Saku valla üldplaneeringu maakasutusplaanist

- HM Haljasala ja parkmetsa maa-ala
- A/T Äri- ja tootmisettevõtte maa-ala
- Tihedasustusega ala
- Perspektiivne või rekonstrueeritav, sh oluliselt muudetav põhimõtteline maantee trassi koridor

* Ülejäänud tingimärgid ühtivad Saku valla üldplaneeringu maakasutusplaaniga tingimärkidega



Planeeritud ala asukoht

- Tuuli kinnistu detailplaneering (DP295) kehtestatud 12.06.2008 Saku Vallavolikogu otsusega nr 36 (osaliselt kehtetu)
- Linsi kinnistu detailplaneering (DP353) kehtestatud 19.04.2012 Saku Vallavolikogu otsusega nr 30
- Linsi kinnistu detailplaneering (DP573) kehtestatud 14.11.2020 Saku Vallavolikogu otsusega nr 89
- Tariku, Tarikupõllu ja lähiala detailplaneering (DP471) kehtestatud 26.07.2022 Saku Vallavalituse otsusega nr 435
- Pauli ja Kadi kinnistute detailplaneering (DP776) kehtestatud 14.07.2001 Saku Vallavolikogu otsusega nr 45 (osaliselt kehtetu)
- Eha pök 3, Eha pök 4, Eha pök 5 kinnistute detailplaneering (DP162) kehtestatud 25.05.2004 Saku Vallavalituse otsusega nr 656
- Paju tee 20, Paju pök 2, Paju pök 3 kinnistute detailplaneering (DP179) kehtestatud 19.04.2012 Saku Vallavolikogu otsusega nr 30
- Kasemetsa ja Tiidu detailplaneering (DP780) kehtestatud 13.12.2001 Saku Vallavolikogu otsusega nr 86
- Liia kinnistu detailplaneering (DP177) kehtestatud 11.11.2004 Saku Vallavolikogu otsusega nr 113 (osaliselt kehtetu)
- Tariku, Tarikupõllu ja lähiala detailplaneering (DP872) kehtestatud 26.07.2022 Saku Vallavolikogu otsusega nr 435
- Tähesära maaüksuse ja lähiala detailplaneering (DP 1067) algatatud 14.11.2023 Saku Vallavalituse otsusega nr 763
- Juuliku maaüksuse osa ja lähiala detailplaneering (DP980) algatatud 09.08.2022 Saku Vallavalituse korraldusega nr 455
- Metsise 7 detailplaneering (DP138) kehtestatud 09.12.2003 Saku Vallavalituse korraldusega nr 1338
- Metsise 5 detailplaneering (DP88) kehtestatud 15.07.2003 Saku Vallavalituse korraldusega nr 791
- Metsise 6 detailplaneering (DP83) kehtestatud 19.12.2002 Saku Vallavolikogu otsusega nr 101
- Metsise 13 detailplaneering (DP235) kehtestatud 06.12.2005 Saku Vallavalituse korraldusega nr 1368
- Männi tee 21 detailplaneering (DP421) kehtestatud 17.11.2016 Saku Vallavolikogu otsusega nr 142
- Tammepargi, Toomiku ja lähiala detailplaneering (DP1062) algatatud 12.09.2023 Saku Vallavalituse korraldusega nr 644

TINGIMÄRGID

- Planeeritud ala piir
- Kehtestatud detailplaneeringu piir
- Menetletava detailplaneeringu piir
- Katastrikuuse piir
- Moodustatava krundi piir
- Naaberplaneeringus moodustatud krundi piir
- Planeeritud hoonestusala korruselisusega
- Võimalik hoonestusala krundile liitmisel
- Autoliikluse ala
- Kergliikluse ala
- Puurkaev
- Põhjaveehaarde sanitaarkaitseala 50 m
- Reoveepumpla kuja 10 m
- Veekogu - Juuliku peakraav
- Saku valla üldplaneeringu järgne kaitsehaljastusega ala äri- ja tootmismaade ning elamumaade vahel
- Maaparandussüsteemi piirjoon
- Maaparandussüsteemi eesvoolu kaitsevöönd laiusega 12 m
- Maantee kaitsevööndi piir äärmise sõiduraja välimisest servast 50 m
- Väana jõe kalda piiranguvööndi piir 100 m
- Väana jõe kalda ehituskeelvööndi piir 50 m
- Väana jõe veekaitsevööndi piir 50 m
- Kallasrada 4 m
- Polügonomeetria punkt kaitsevööndiga 3 m

Maa-ameti WMS tingimärgid

- Teed, tänavad ja platsid
- Õuesalad
- Haljasalad
- Metsad ja põllud
- Hooned

Märkused:
1. Andmeid naaberplaneeringute kohta on antud 05.02.2024 seisuga.
2. ALUSKAART: Maa-ameti WMS teenuse põhikaart.

K-PROJEKT Projektid Aadressid Arhiiv Tel: +372 628 4100 kprojeekt@kprojeekt.ee reg.kood 12203754		Projekti nimi: Juula ja Liia maaüksuste ning Augusti osa maaüksuse detailplaneering (ID 80096)
Projekti juht: Planeerija: E. Kask K. Salumäe	Objekti asukoht: Saku vald, Saku alevik	Joonise nimi:
Faili nimi: 23101_DP-S RK analüüs.dwg	Koostatud: 26.11.2025	Töö nr: 23101
Joonise tähts:		Stadium: DP
Mõõtkava:		1:2000